



オンライン  
ショップ  
はこちら!

岡山県  
総社の逸品を  
お楽しみください!

総社商工  
会議所



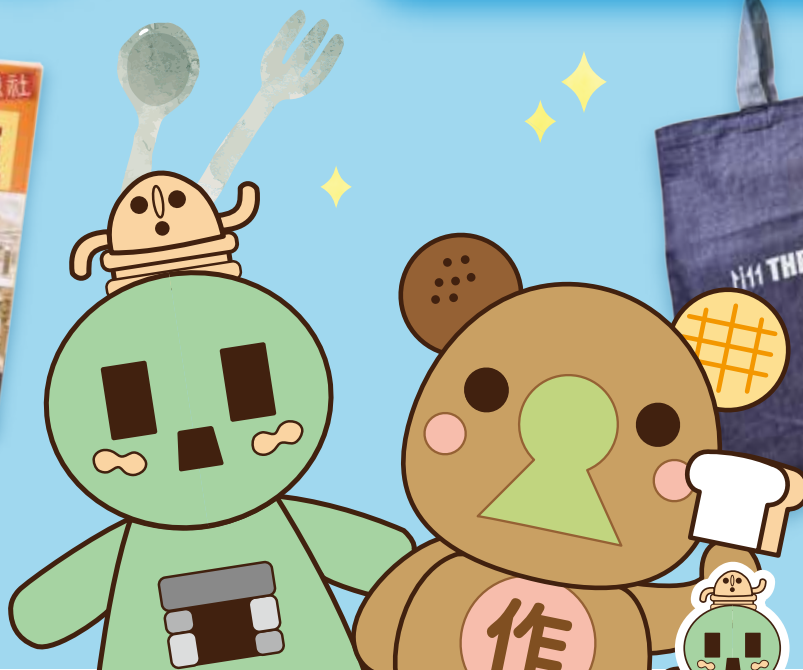
国民宿舎  
サンロード吉備路

が運営するオンライン特産品ショップ

ふるさと  
まるっと。

# ふるっと総社

Furutto-soja



ふるさとまるっと。

## ふるっと総社とは

岡山県総社市の総社商工会議所と国民宿舎サンロード吉備路が連携して運用するオンライン特産品ショップです。総社市内の事業所を中心に、ここでしか買えない組み合わせで「総社の逸品」をお楽しみいただけます。

総社商工会議所・公認  
作山古墳イメージキャラクター  
「つくくん」

作山古墳に住んでいて、総社のまちを古墳時代から見守っている妖精。頭には、友達の手ワくんをのせている。足の朝顔形植輪は、はいてみたら抜けなくなってしまったけど、意外と気に入っている。体の形は、作山古墳の形を意識している。性格はやさしく、寛大な心を持っている。手ワくんは、いたずら好き。



パンわーど総社・公認  
イメージキャラクター  
「さっくん」

おっとりとしたパンが大好きな癒し系コアラ。作山古墳で生まれたので、鼻の形が古墳の形になっているのがチャームポイント。総社でパンを食べて体がパンになっちゃった!! 総社市はパン屋さんが多いパンのまちです!



### 総社市 豆知識

総社市は岡山県の南西部にあり、5~6世紀に古代吉備王国として栄え、市内には数多くの古墳があります。画聖雪舟の生誕地でもあり、子どもの頃、涙で描いたねずみの逸話があります。また、古代米「赤米」を代々伝承しているのは全国で長崎県対馬、鹿児島県種子島、岡山県総社市の3カ所だけです。

総社市  
ホームページ

